



**INEP**

# **Seminários Enade 2015**

**O Enade no Sistema Nacional de  
Avaliação da Educação Superior  
(Sinaes)**

**Diretoria de Avaliação da Educação Superior - DAES**

Brasília-DF | junho 2015

**INEP**

Ministério da  
Educação

GOVERNO FEDERAL  
**BRASIL**  
PÁTRIA EDUCADORA

## ROTEIRO

- **SINAES – Princípios e concepções**
- **Os Ciclos Avaliativos do Enade e os Indicadores de Qualidade**
- **Mudanças no SINAES e o Enade 2015**

# 1. SINAES – Princípios e concepções

---

# LEGISLAÇÃO




**Constituição Federal – CF 88**



**LDB – Lei 9.394/96**




**PNE – Plano Nacional da Educação**



**Lei do SINAES – 10.861 de 2004**



**Decreto 5.773 de 2006**



**Portaria Normativa 40 de 2007, consolidada em  
29/12/2010**

## PNE – Plano Nacional da Educação (LEI Nº 13.005, DE 25 DE JUNHO DE 2014)

**Meta 13: elevar a qualidade da educação superior e ampliar a proporção de mestres e doutores do corpo docente em efetivo exercício no conjunto do sistema de educação superior para 75% (setenta e cinco por cento), sendo, do total, no mínimo, 35% (trinta e cinco por cento) doutores.**

### **Estratégias:**

13.1) aperfeiçoar o Sistema Nacional de Avaliação da Educação Superior - SINAES, de que trata a Lei no 10.861, de 14 de abril de 2004, fortalecendo as ações de avaliação, regulação e supervisão;

13.2) ampliar a cobertura do Exame Nacional de Desempenho de Estudantes - ENADE, de modo a ampliar o quantitativo de estudantes e de áreas avaliadas no que diz respeito à aprendizagem resultante da graduação;

13.3) induzir processo contínuo de autoavaliação das instituições de educação superior, fortalecendo a participação das comissões próprias de avaliação, bem como a aplicação de instrumentos de avaliação que orientem as dimensões a serem fortalecidas, destacando-se a qualificação e a dedicação do corpo docente;

13.4) promover a melhoria da qualidade dos cursos de pedagogia e licenciaturas, por meio da aplicação de instrumento próprio de avaliação aprovado pela Comissão Nacional de Avaliação da Educação Superior - CONAES, integrando-os às demandas e necessidades das redes de educação básica, de modo a permitir aos graduandos a aquisição das qualificações necessárias a conduzir o processo pedagógico de seus futuros alunos (as), combinando formação geral e específica com a prática didática, além da educação para as relações étnico-raciais, a diversidade e as necessidades das pessoas com deficiência;

13.5) elevar o padrão de qualidade das universidades, direcionando sua atividade, de modo que realizem, efetivamente, pesquisa institucionalizada, articulada a programas de pós-graduação stricto sensu;

13.6) substituir o Exame Nacional de Desempenho de Estudantes - ENADE aplicado ao final do primeiro ano do curso de graduação pelo Exame Nacional do Ensino Médio - ENEM, a fim de apurar o valor agregado dos cursos de graduação;

# Sistema Nacional de Avaliação da Educação Superior - SINAES

## • Objetivos

- Melhorar a qualidade da educação superior, orientar a expansão da oferta.
- Identificar mérito e valor das instituições, áreas, cursos e programas nas dimensões de ensino, pesquisa, extensão, gestão e formação
- Promover a responsabilidade social das IES, respeitando a identidade institucional e a autonomia.

**Assegura o processo nacional de avaliação nos termos do art. 9º, VI, VIII e IX da LDB.**

O Sinaes envolve a participação de toda a comunidade educativa, sob a gestão do INEP, com diretrizes e instrumentos aprovados pela CONAES. Promove o processo de avaliação da qualidade das(os):

- **IES** - autoavaliação e avaliação institucional (comissões *in loco*) para fins de credenciamento e credenciamento. **Atribui o Conceito Institucional (CI)**
- **Cursos de graduação** - avaliação dos cursos de graduação (comissões *in loco*) para fins de autorização, reconhecimento e renovação de reconhecimento. **Atribui o Conceito de Curso (CC).**
- **Estudantes** - avaliação de desempenho dos estudantes - ENADE

## Avaliação de IES e de Cursos

**Avaliação das IES:** identifica a missão e o perfil da instituição, bem como sua atuação na sociedade por meio de atividades, cursos, programas e projetos realizados; considera diferentes dimensões institucionais.

**Avaliação dos cursos de graduação:** identifica o projeto formativo e as condições de ensino ofertadas aos estudantes, em especial as relativas ao perfil do corpo docente, às instalações físicas e à organização didático-pedagógica.

■ **Ambas utilizam procedimentos e instrumentos diversificados e se baseiam nas visitas in loco** por comissões de especialistas das respectivas áreas do conhecimento.

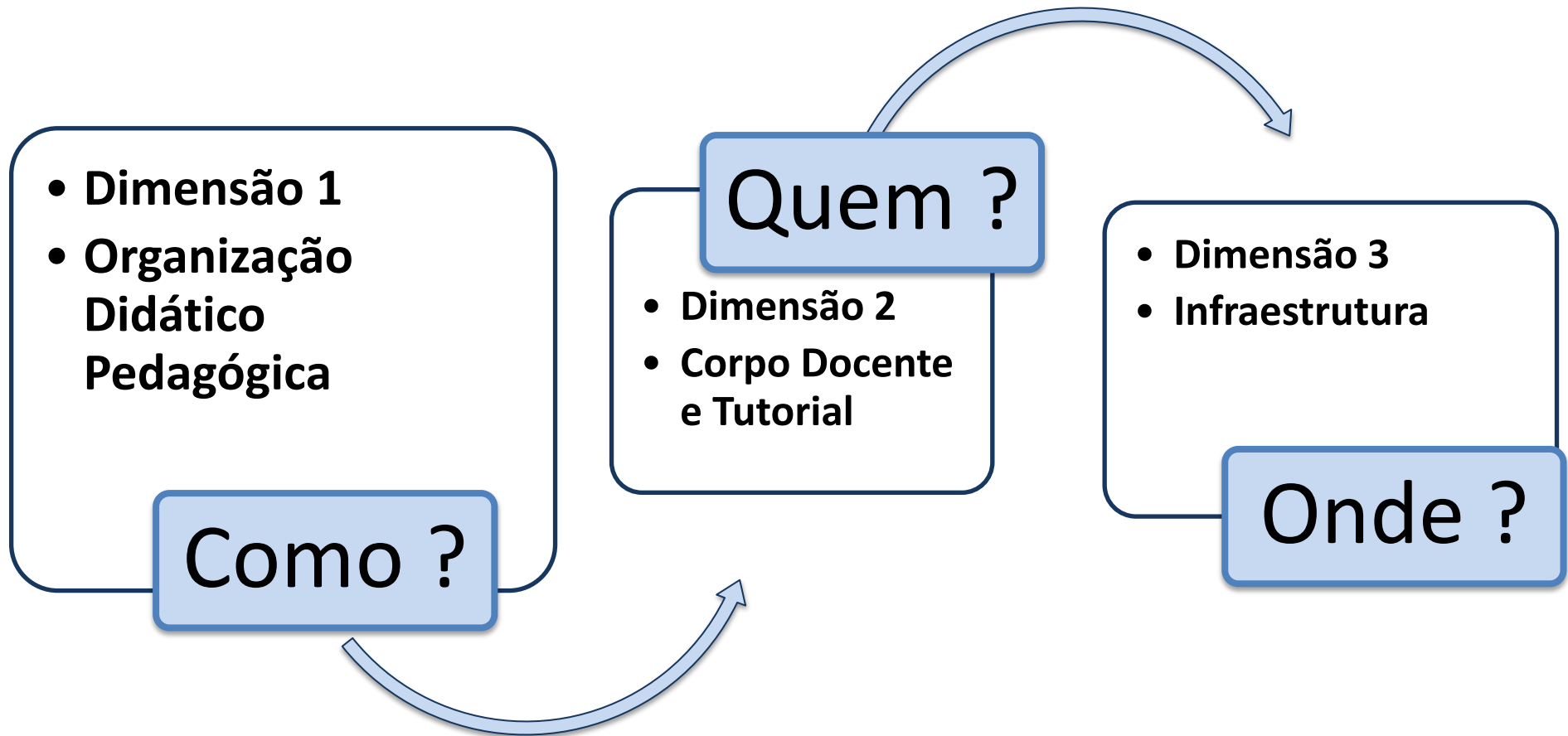
# Elementos que compõem o Conceito Institucional - CI

10 DIMENSÕES	
1	Missão e PDI
2	Política para o ensino, a pesquisa, a pós-graduação e a extensão
3	Responsabilidade social da IES
4	Comunicação com a sociedade
5	As políticas de pessoal, as carreiras do corpo docente e técnico-administrativo
6	Organização de gestão da IES
7	Infraestrutura física
8	Planejamento de avaliação
9	Políticas de atendimento aos estudantes
10	Sustentabilidade financeira

EIXOS		DIMENSÕES
Eixo 1	Planejamento e Avaliação Institucional	Atende a Dimensão 8 e inclui o Relato Institucional
Eixo 2	Desenvolvimento Institucional	Atende as Dimensões 1 e 3
Eixo 3	Políticas Acadêmicas	Atende as Dimensões 2, 4 e 9
Eixo 4	Políticas de Gestão	Atende as Dimensões 5, 6 e 10
Eixo 5	Infraestrutura	Atende a Dimensão 7



# Elementos que compõem o Conceito do Curso - CC



# Enade- Indicador de qualidade do egresso

Conceito Enade = 25% 'conhecimentos gerais' + 75% 'conhecimentos específicos'

Contribui para **avaliar os cursos de graduação** por meio da verificação das competências, habilidades e conhecimentos desenvolvidos pelos estudantes.

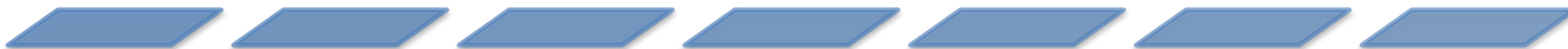
Permite:



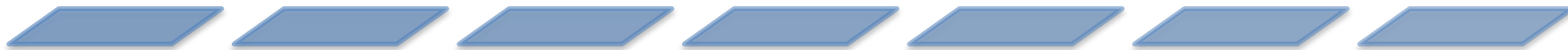
1 – Aferição do desempenho dos estudantes no que se refere ao uso, síntese e integração de conhecimentos adquiridos ao longo do curso.



2 – Acompanhamento, pelos cursos/IES, das medidas/propostas pedagógicas implementadas.



3 - Avaliação comparativa da formação oferecida aos estudantes no âmbito das áreas avaliadas.



# Avaliação do desempenho dos estudantes – Enade

- Aplicado periodicamente a concluintes das áreas e cursos superiores de tecnologia conforme o ciclo do Enade (nova aplicação a cada três anos).
- Admite procedimentos amostrais, mas é censitário desde 2009.
- Constitui-se **componente curricular obrigatório** dos cursos de graduação; o histórico escolar do estudante registra sua situação de regularidade em relação ao ENADE.
- É vedada a identificação nominal do resultado do estudante avaliado; o resultado individual é acessível exclusivamente ao estudante.
- **Regulamentação de cada Enade:** ver Portarias de designação de Comissões Assessoras de Área; Portarias de diretrizes para a prova – por área avaliada.

# PRINCÍPIOS FUNDAMENTAIS DO SINAES

**Responsabilidade**      responsabilidade social com a qualidade da educação superior.

**Diversidade**      reconhecimento da diversidade do sistema.

**Identidade**      respeito à identidade, à missão e à história das instituições.

**Globalidade**      instituição deve ser avaliada a partir de um conjunto significativo de indicadores de qualidade.

**Continuidade**      continuidade do processo avaliativo.

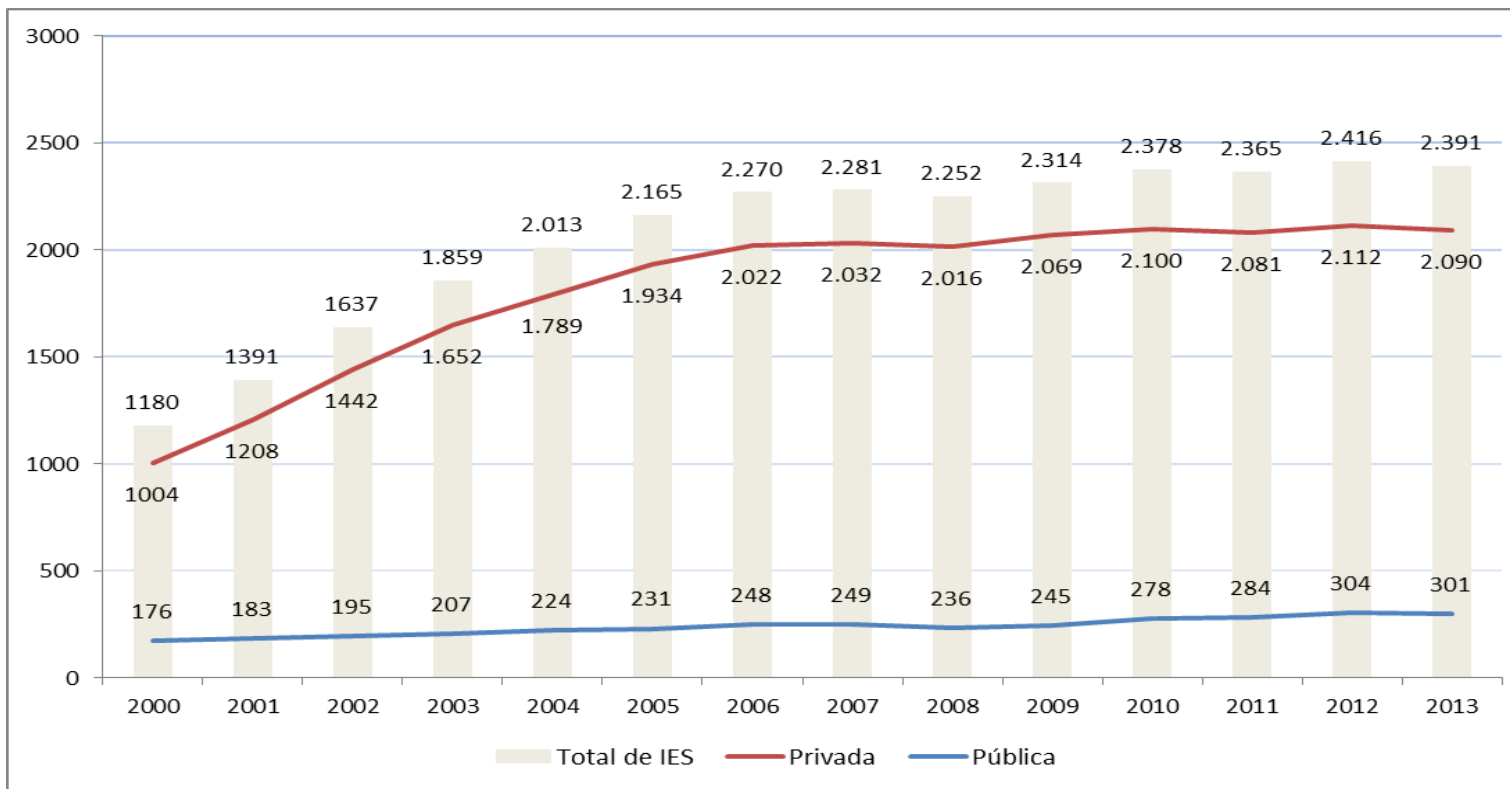
**Público**      Caráter público dos procedimentos e resultados.

**Participação**      Aperfeiçoamento permanente dos processos avaliativos devem ser através de debates acadêmicos e sociais.

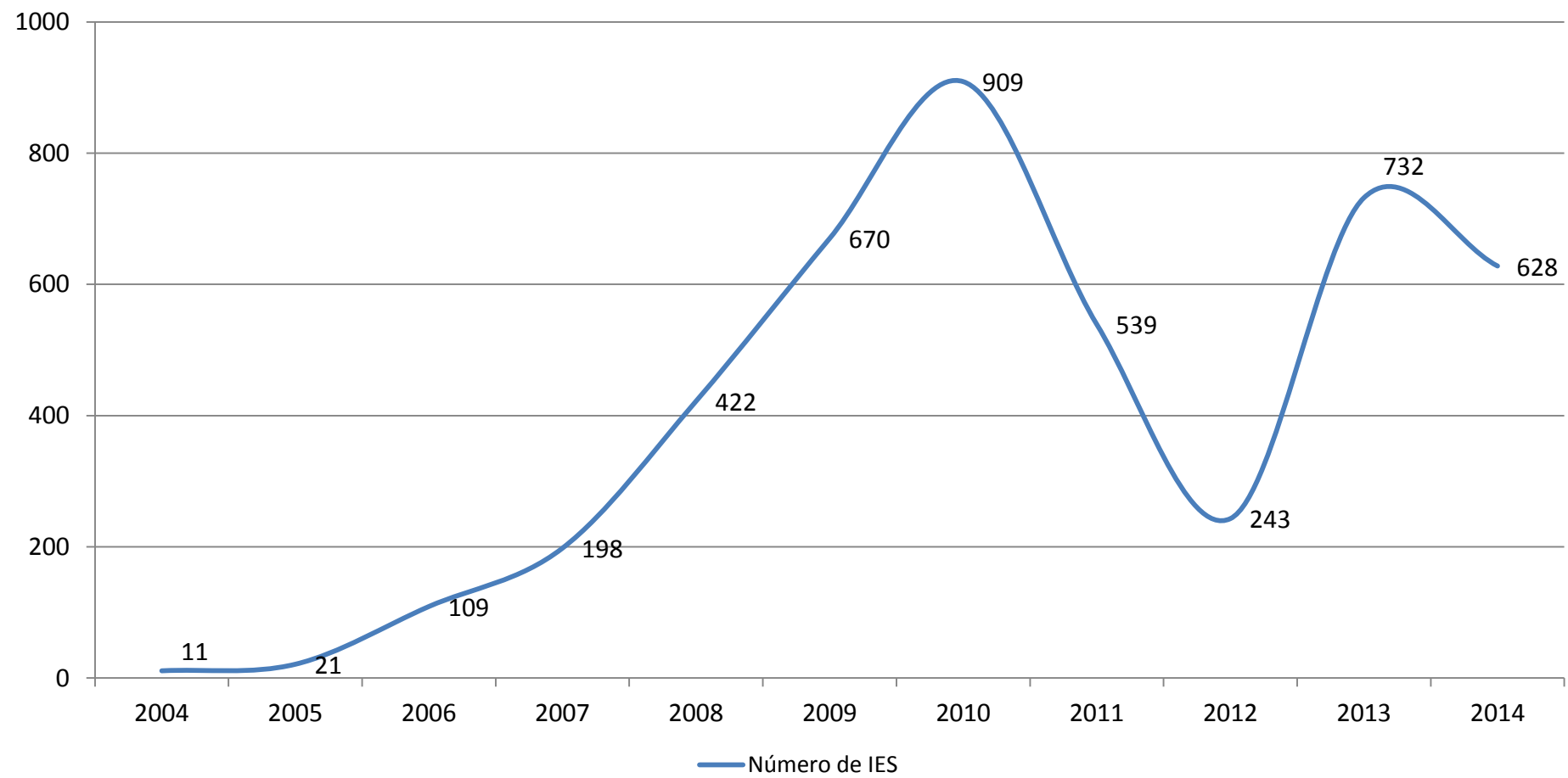
# Panorama da Educação Superior (Censo da Educação Superior - 2013)

- 2.391 Instituições de Educação Superior IES (12,6% - públicas)
- 7.305.977 matrículas (26,5% em IES públicas; 15,8% EAD)
- 32.049 cursos de graduação (33,9% em IES públicas)

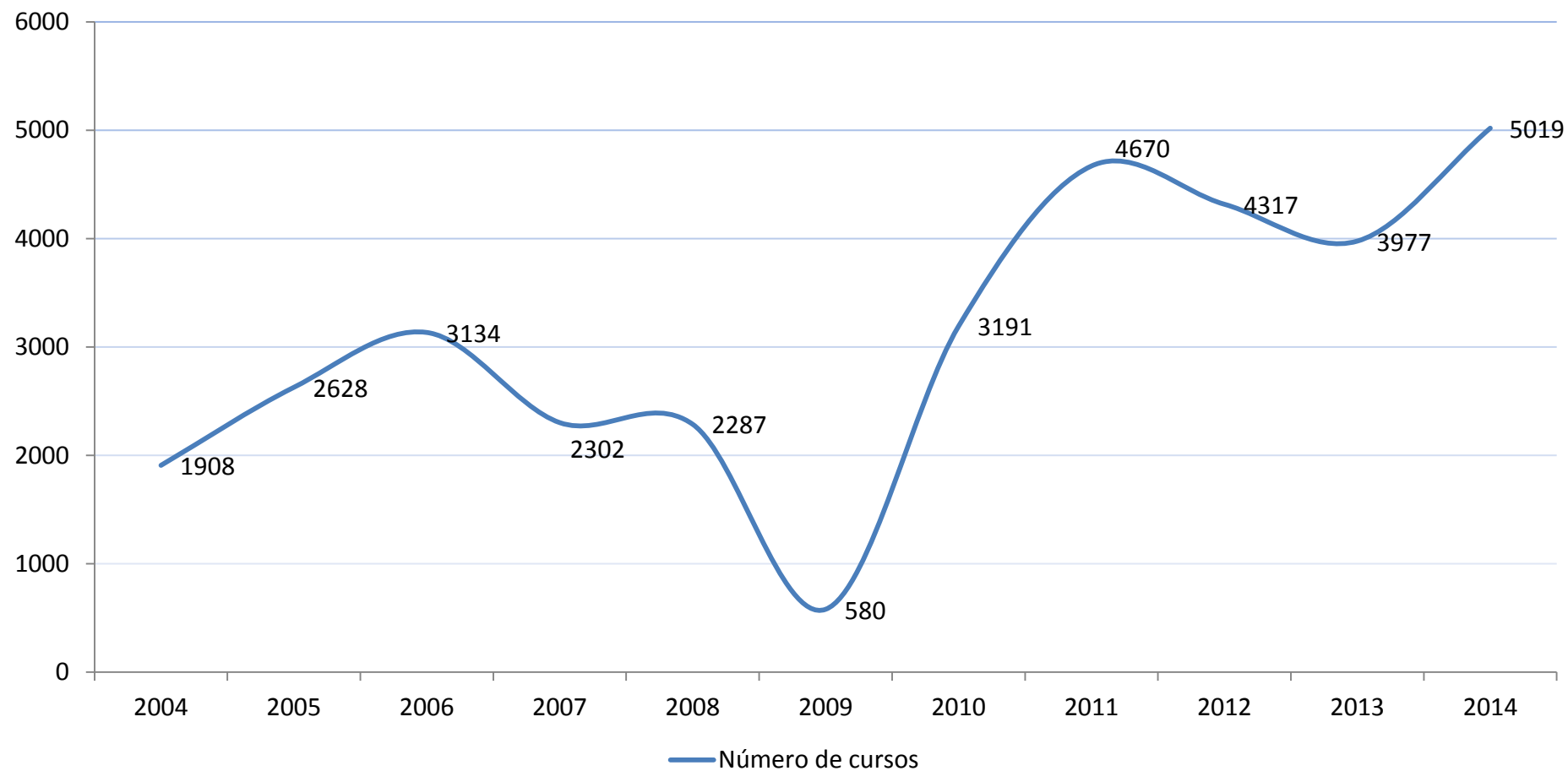
*Número de Instituições de ES no Brasil - 2000 a 2013*



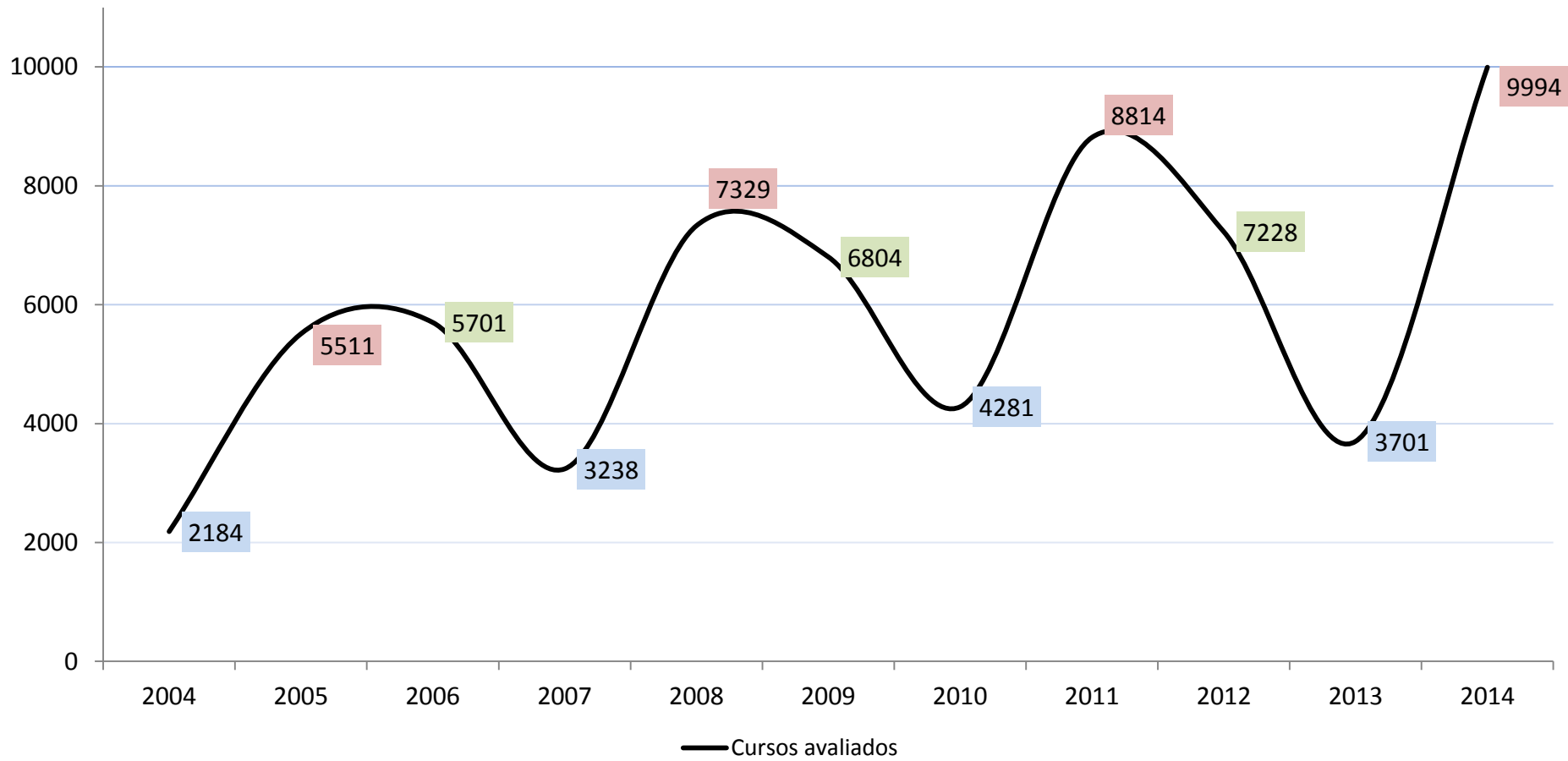
# Avaliações de IES – 2004 a 2014



# Avaliações In Loco para cursos – 2004 a 2014

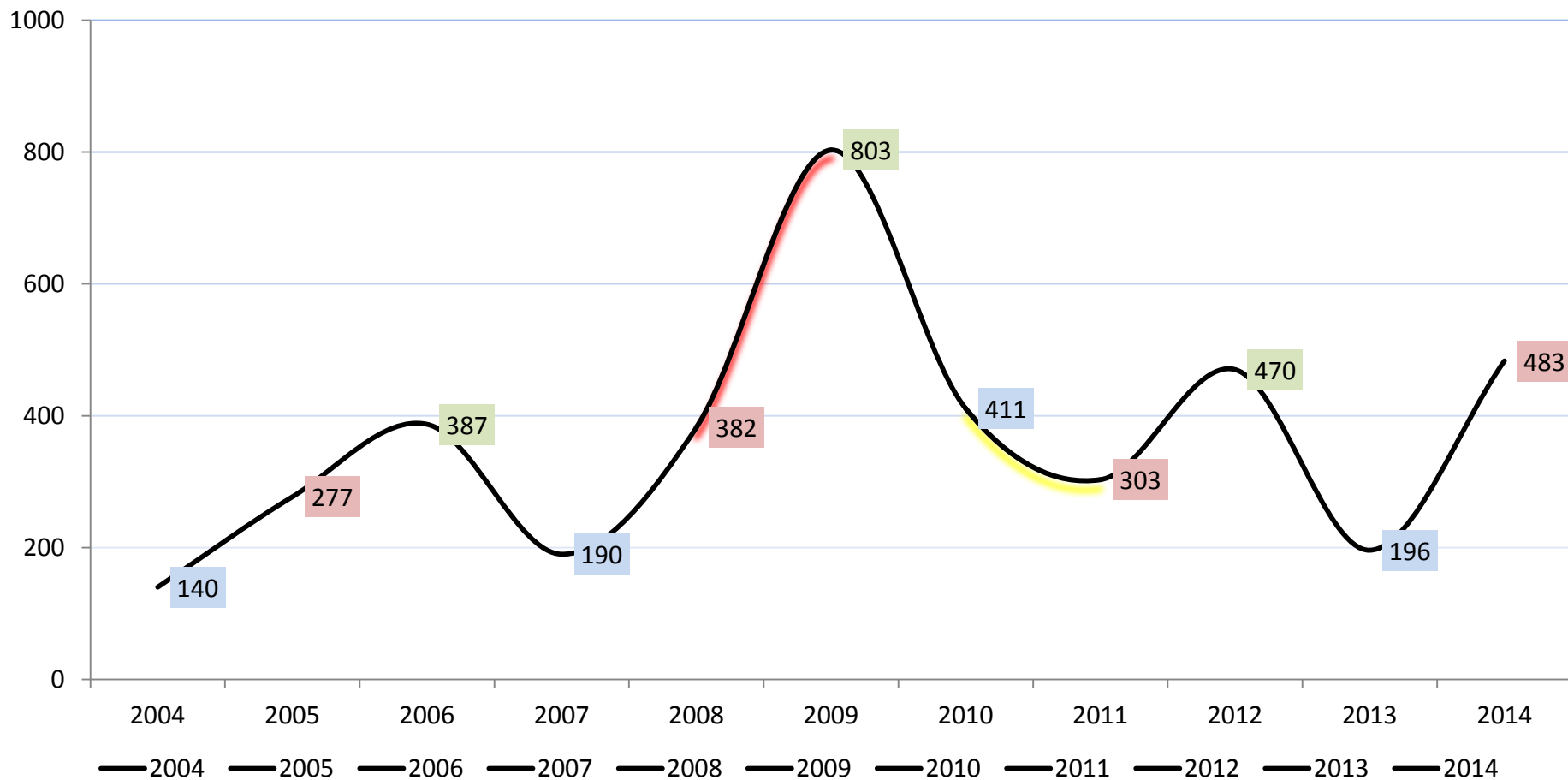


# Cursos avaliados no Enade – 2004 a 2014





# Estudantes avaliados no Enade – 2004 a 2014



## REGULAÇÃO

Realizada por atos autorizativos de IES e de cursos de graduação  
(credenciamento, recredenciamento, autorização, reconhecimento e renovação de reconhecimento)

## SUPERVISÃO

Objetivo de zelar pela qualidade da oferta de educação superior no sistema federal

## AVALIAÇÃO

Processo formativo e referencial para a regulação e supervisão da educação superior, a fim de promover a melhoria de sua qualidade

**Decreto 5.773 de 9/5/2006**

# Concepção de Avaliação

## Formativa

- Aprendizagem
- Diagnóstica
- Ações

## Processual

- Prática evolutiva
- Sistêmica
- Integrada

## Emancipatória

- Produz autoconhecimento
- Construção para uma cultura de avaliação
- Permanente tomada de consciência sobre sua missão

## O INEP E O SINAES

- Implementar o SINAES.
- Produzir indicadores de qualidade.
- Divulgar os resultados.
- Realizar estudos para a melhoria da qualidade da educação superior.

## 2. OS CICLOS AVALIATIVOS DO ENADE E OS INDICADORES DE QUALIDADE

## CICLO AVALIATIVO

- Todos os cursos são avaliados a cada três anos: inicia com o ENADE (aplicado aos estudantes nas áreas definidas anualmente por Portaria Ministerial) e posteriormente é realizada a avaliação *in loco* dos respectivos cursos e IES (art. 33º, Portaria 40, consolidada em 2010).

# Ciclos Avaliativos do Enade

*Portaria 40/2007- republicada em dezembro de 2010:*

## Áreas:

Ano I - Saúde, Ciências Agrárias e áreas afins.

Ano II - Ciências Exatas, Licenciaturas e áreas afins.

Ano III - (2006/2009/2012/2015) Ciências Sociais Aplicadas, Ciências Humanas e áreas afins.

## Eixos Tecnológicos:

Ano I - Ambiente e Saúde, Produção Alimentícia, Recursos Naturais, Militar e Segurança.

Ano II - Controle e Processos Industriais, Informação e Comunicação, Infraestrutura, Produção Industrial.

Ano III (2006/2009/2012/2015) - Gestão e Negócios, Apoio Escolar, Hospitalidade e Lazer, Produção Cultural e Design.

# Instrumentos aplicados no Enade:

## 1 - Prova

1.1 - **Formação Geral:** 10 questões

(8 questões de múltipla escolha e 2 questões discursivas)

1.2 - **Componente Específico da área avaliada:** 30 questões

(27 questões de múltipla escolha e 3 questões discursivas)

1.3 - **Questionário de percepção sobre a prova.**

**2 - Questionário do Estudante:** busca levantar, junto aos estudantes, informações socioeconômicas e acadêmicas (preenchimento via Internet).

**3 - Questionário do Coordenador:** busca reunir informações que contribuam para a definição do perfil do curso (coletado nos quinze dias subseqüentes à prova via Internet).



## Informações adicionais para a Avaliação do SINAES

- Censo da Educação Superior.
- Cadastro da Educação Superior.
- Relatórios do Enade (Curso/IES/Síntese de Área)
- Conceitos da CAPES.
- outros considerados pertinentes.

# Indicadores de Qualidade

# CGCQES - Indicadores de Qualidade da Educação Superior

## Índice Geral de Cursos Avaliados da Instituição (IGC)

O IGC é resultado da média ponderada dos Conceitos Preliminares de Curso (CPC) da graduação no triênio de referência e dos Conceitos da Capes dos programas de pós-graduação *stricto sensu* da Instituição de Educação Superior.

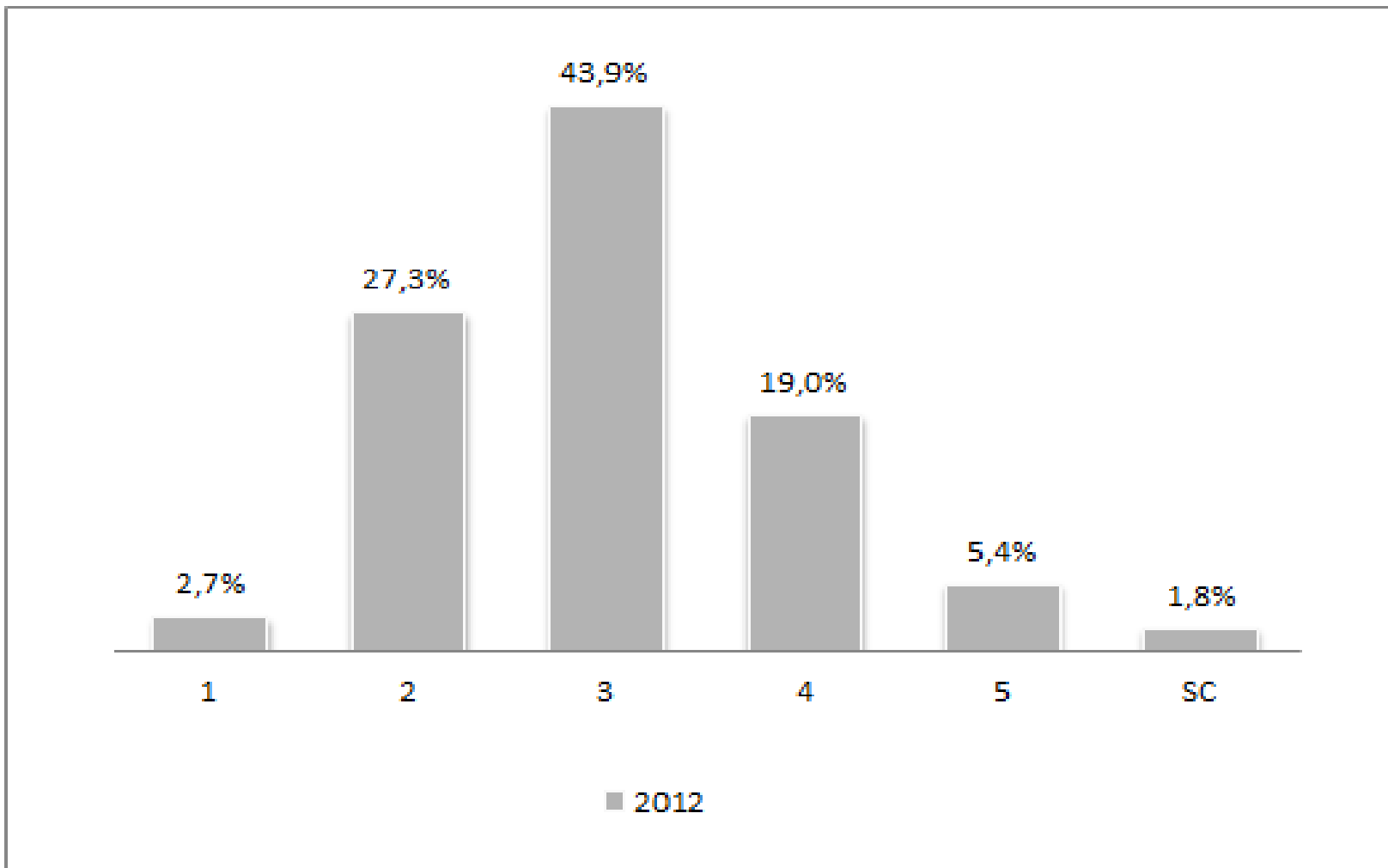
## O Conceito Preliminar de Curso (CPC)

O CPC consubstancia diferentes variáveis que traduzem resultados da avaliação de desempenho de estudantes, infraestrutura e instalações, recursos didático-pedagógicos e corpo docente.

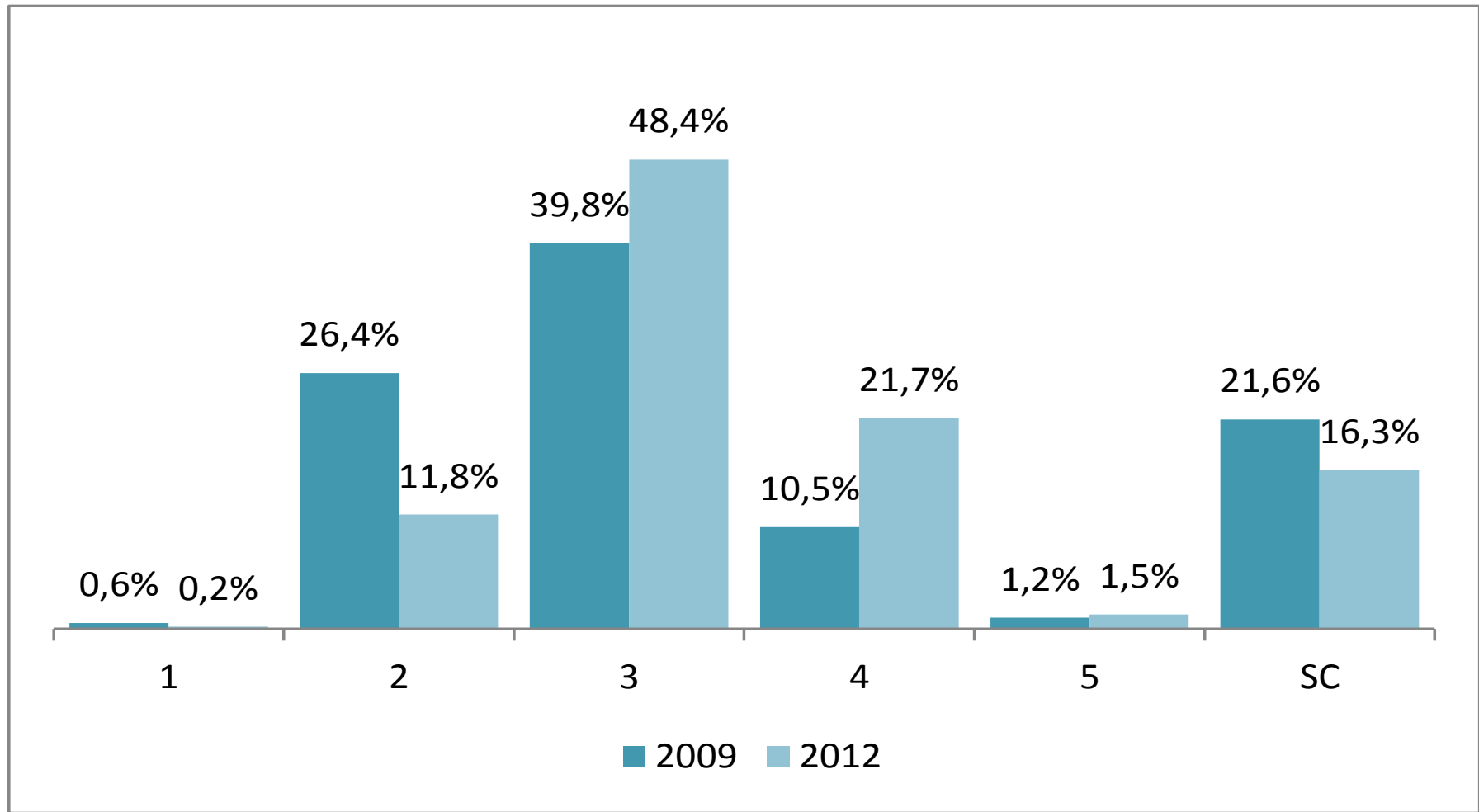
## Conceito Enade

Calculado para o curso da IES, localizada em um município, considerada uma área de avaliação. A nota do curso inclui o desempenho dos alunos nas provas de formação geral e componente específico.

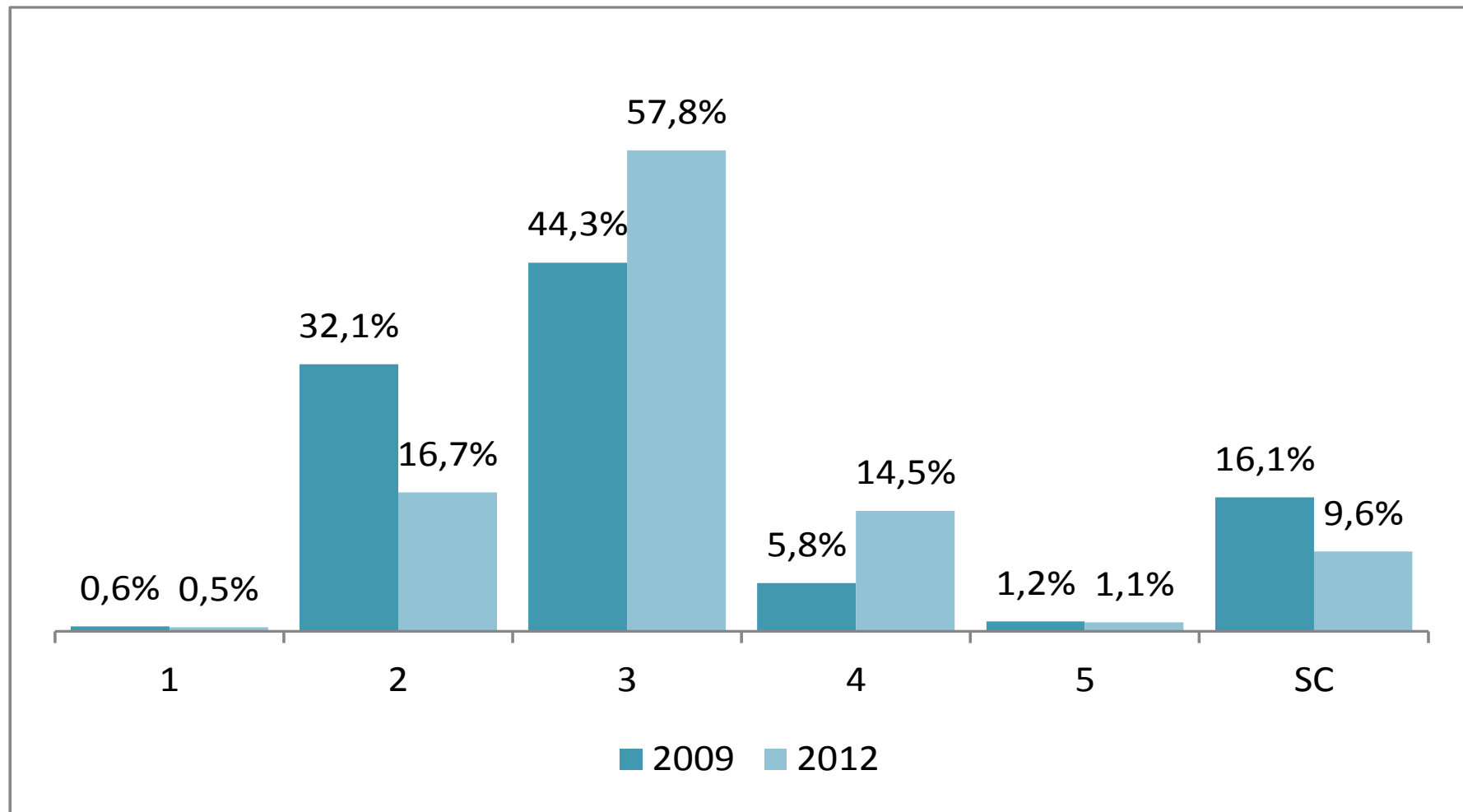
# Conceito Enade 2012



## CPC - Comparação 2009 e 2012



## IGC - Comparação 2009 e 2012



# Desafios para o SINAES

Dinamizar o processo de avaliação, integrando instrumentos, espaços e momentos (maior articulação do tripé).

Acompanhar o desenvolvimento e aperfeiçoamento do Ciclo Avaliativo e do próprio SINAES (produção de estudos e disseminação de resultados).

Garantir nos processos de avaliação (IES, cursos e estudantes) um referencial que assegure o padrão mínimo de qualidade em todos os cursos de graduação.

# Avaliação da educação superior

---

A avaliação da educação superior ocupa um **lugar de destaque nas políticas públicas educacionais** e tem sido considerada um dos seus eixos estruturantes da política educacional.

---

A política de avaliação traduzida pelo SINAES **vem cumprindo o papel de aferir qualidade e de subsidiar a regulação**, configurada como política pública de educação superior.

---

Os processos instaurados **vem avançando no sentido de promover uma cultura avaliativa nos cursos e IES**, em processo permanente de reflexão e questionamento, por meio da integração de instrumentos e da participação dos diversos atores institucionais e para além da mera prestação de contas e responsabilização de órgãos, setores e pessoas.



# 3. Mudanças no SINAES e o Enade

# MUDANÇAS NO SINAES

- **2003 – Proposta do SINAES** pela CEA.
- **2004 – Lei do Sinaes.**
- **2005 – Constituição do BASis.**
- **2007 – Criação do sistema e-MEC** - fluxo dos processos de regulação e avaliação
- **2008**
  - **aplicação do CPC** - para fins dos processos de renovação de reconhecimento no ciclo avaliativo do SINAES
  - **instituição do IGC** - autonomia às IES autorizar cursos.
- **2009 – Enade passou a ser censitário.**
- **2010 - criação do BNI da Educação Superior**
- **2011 – resultado do Enem passou a ser utilizado como conceito de ingressantes e o Enade aplicado somente para concluintes.**

# MUDANÇAS NO SINAES

- **2012**

- homologação do **novo Instrumento de Avaliação de Cursos**.
- início da **avaliação dos avaliadores *in loco*** e da **autoavaliação** de avaliadores.
- **revisão dos insumos do CPC**
- **convocação trienal das CAA** com atribuições em todo o ciclo

- **2013**

- **Revisão dos Questionários** (Estudante e Coordenador) com base no Instrumento de Avaliação de Cursos.
  - **Obrigatoriedade de 01 (uma) hora de permanência no local do exame.**
  - **CAA iniciam análise do ciclos avaliativos** - produção de estudos/artigos sobre o Enade 2005, 2008 e 2011.

- **2014**

- Produção do **Manual do Estudante**.
- **Obrigatoriedade de resposta ao Questionário do Estudante**.
- **Mudança no Questionário de percepção sobre a prova**.
- **Relatório de Formação Geral** (resultado de todas as áreas).
- Início de **Estudos sobre os Dez Anos do SINAES**.

# EXPECTATIVAS PARA O ENADE 2015

- Ampliação da presença e participação.
- Poucos itens anulados.
- Dados do Questionário Estudante e Coordenador permitindo análises de contexto sobre os resultados e propiciando interação com outros instrumentos do SINAES.
- Melhor conhecimento de possíveis impactos do Enade nos PPC dos cursos e nas IES (via estudos das CAA).
- Prova mais próxima das DCN e dos PPC, além de abarcar o conjunto dos cursos do país (caso das Engenharias).
- Produção de estudos que permitam aperfeiçoar os processos instaurados.

# Fortalecimento da capacidade institucional do Estado brasileiro de avaliar a educação superior

- Aprimoramento tecnológico na aplicação dos instrumentos.
- Produção e disseminação de conhecimento sobre avaliação via estudos sobre os resultados da avaliação.
  - Indicadores.
  - Instrumentos - cursos, IES e estudantes.
  - Diretrizes e matrizes de prova.
  - Legislação.

## OBJETIVO: Melhorar a qualidade das informações geradas a partir do ENADE para os diversos segmentos sociais.

- Instituições de educação superior (dirigentes, coordenadores e estudantes) - utilizam as informações para decisões de políticas institucionais;
- Secretarias do MEC (Secretaria de Regulação da ES; Secretaria de Educação Profissional e Tecnológica) - adotam resultados para fins de regulação e supervisão da educação superior
- Gestores públicos em ES – utilizam dados para elaborar e orientar ações e políticas educacionais (ex: financiamento);
- Pesquisadores - utilizam os dados em seus trabalhos acadêmicos;
- Sociedade em geral – buscam, nas informações disponibilizadas, elementos para conhecer melhor um curso de seu interesse.

# **Data e horário da prova do ENADE 2015**

**22 de novembro de 2015**

**Início: 13h – horário oficial de Brasília**

**Terá duração de 4 (quatro) horas.**



**INEP**

***OBRIGADA!***

**Claudia Maffini Griboski**  
**Diretora de Avaliação da Educação Superior**

**[claudia.griboski@inep.gov.br](mailto:claudia.griboski@inep.gov.br)**

**INEP**

Ministério da  
Educação

GOVERNO FEDERAL  
**BRASIL**  
PÁTRIA EDUCADORA