

SISTEMA NACIONAL DE AVALIAÇÃO DA EDUCAÇÃO SUPERIOR - SINAES

PROVA DO ENADE 2013

24 DE NOVEMBRO DE 2013

SEMINÁRIOS NACIONAIS DO ENADE
BRASÍLIA, JUNHO DE 2013.

LEGISLAÇÃO

Constituição Federal - CF 88

LDB - Lei 9.394/96

PNE - Plano Nacional da Educação

Lei do SINAES - 10.861 de 2004

Decreto 5.773 de 2006

Portaria Normativa 40 de 2007, consolidada
em 29 de dezembro de 2010

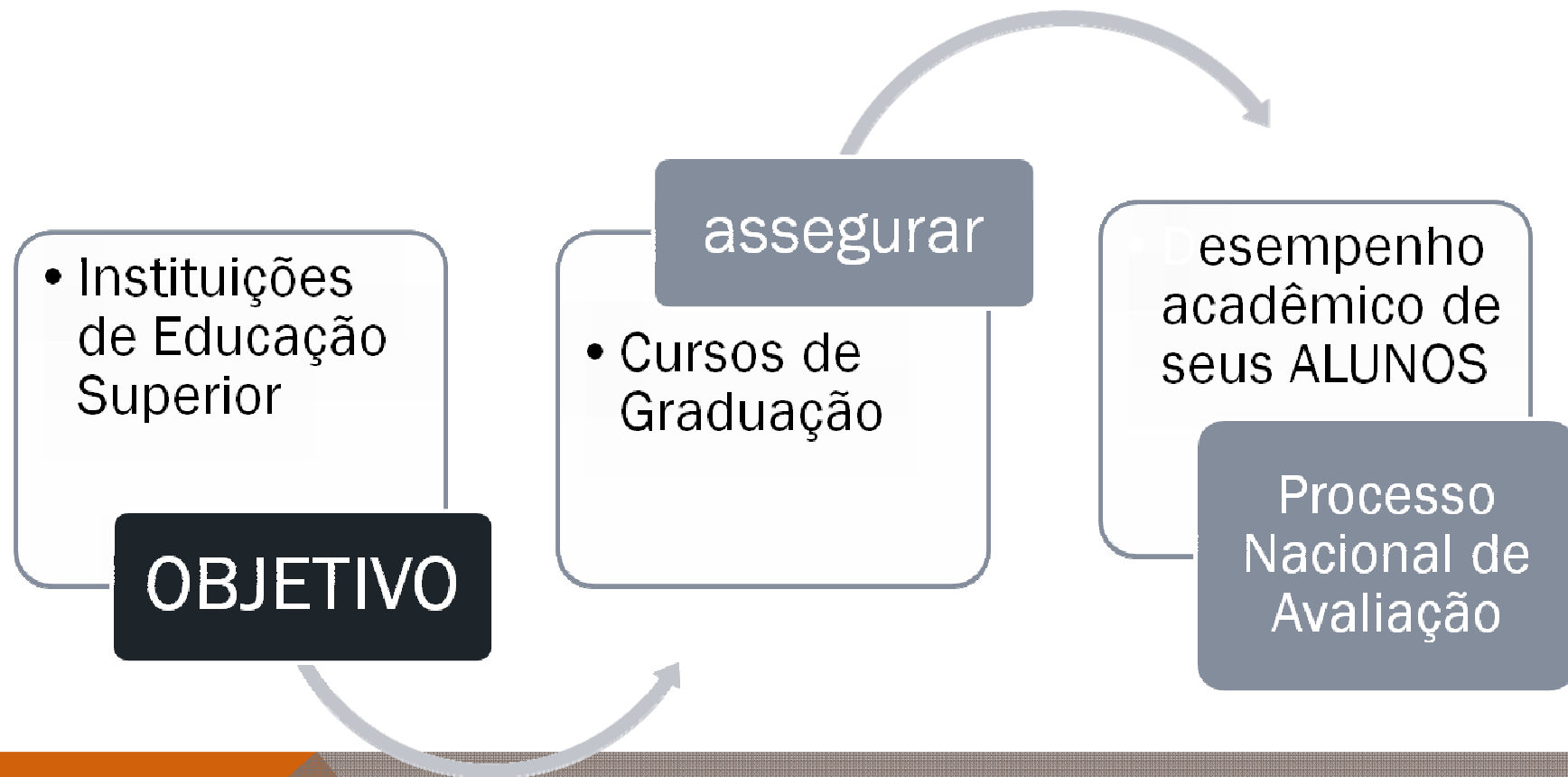
SINAES

- A Lei 10.861, de 14 de abril de 2004 instituiu o SINAES.
- O Exame Nacional de Desempenho de Estudantes (Enade), que integra o [Sistema Nacional de Avaliação da Educação Superior \(Sinaes\)](#), tem o objetivo de aferir o rendimento dos alunos dos cursos de graduação em relação aos conteúdos programáticos, suas habilidades e competências.

Finalidades do Sinaes

- Melhoria da qualidade da Educação Superior;
- Orientação da expansão da oferta;
- Aumento da eficácia institucional;
- Aumento da efetividade acadêmica e social;
- Aprofundamento dos compromissos e responsabilidade social das IES.

Sistema Nacional de Avaliação da Educação Superior



SISTEMA NACIONAL DE AVALIAÇÃO DA EDUCAÇÃO SUPERIOR - SINAES

- **IES** – autoavaliação e avaliação institucional (comissões *in loco*) para fins de credenciamento e recredenciamento. **Atribui o Conceito Institucional (CI)**
- **Cursos de graduação** – avaliação dos cursos de graduação (comissões *in loco*) para fins de autorização, reconhecimento e renovação de reconhecimento. **Atribui o Conceito de Curso (CC).**
- **Estudantes** – avaliação de desempenho dos estudantes – **ENADE**

CONCEPÇÃO DE AVALIAÇÃO

Formativa

- aprendizagem/ diagnóstico/ações

Processual

- prática evolutiva/ sistêmica/ integrada

Emancipatória

- produz autoconhecimento, construção e reconstrução para uma cultura de avaliação com permanente atitude de tomada de consciência sobre sua missão e finalidades acadêmica e social

SINAES

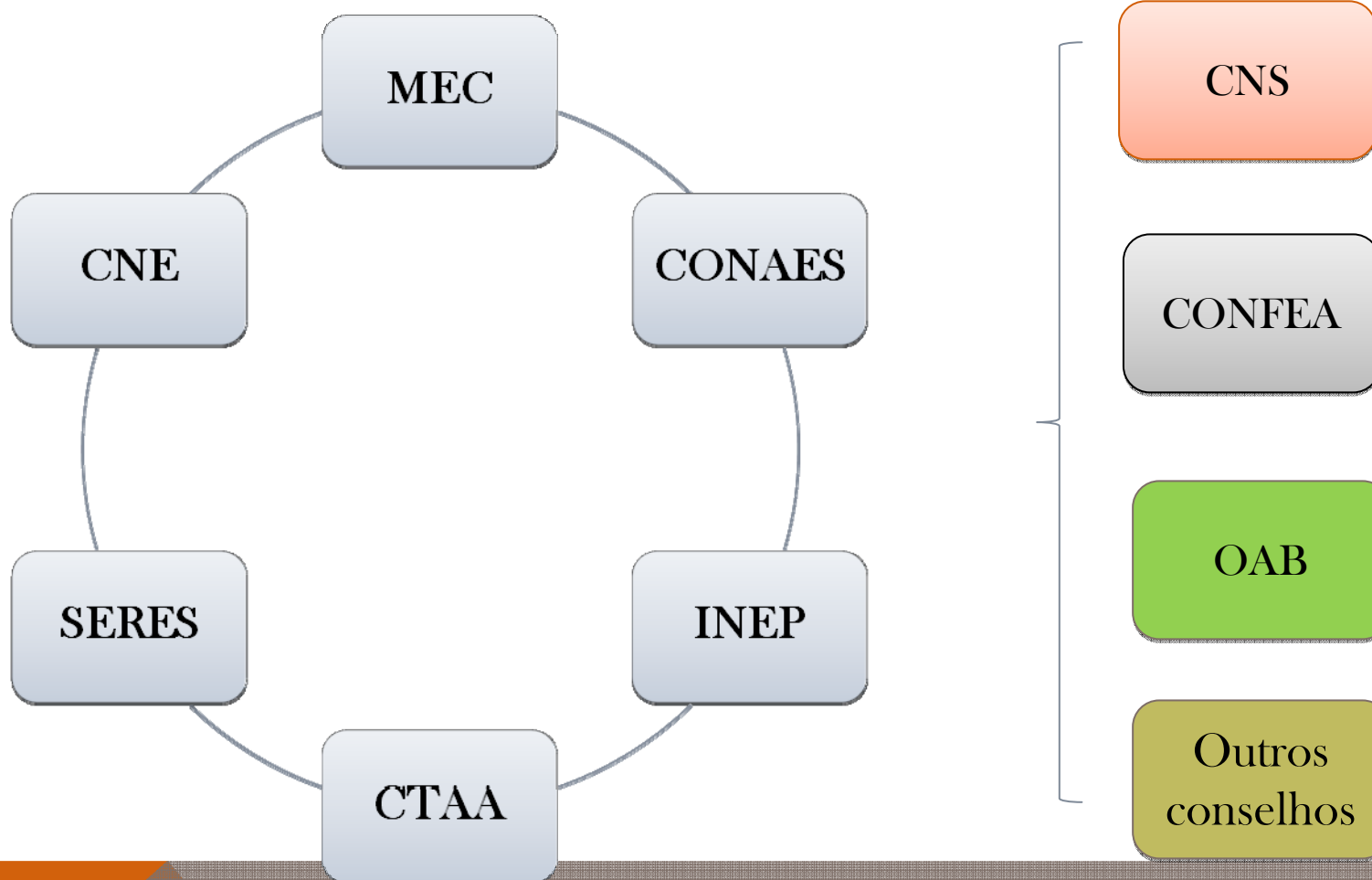
2.365 Instituições de Educação Superior - avaliadas nas dez dimensões do Sinaes

Autoavaliação pelas IES

30.420 Cursos - avaliados nas dimensões do Sinaes: organização didático-pedagógica, corpo docente e infraestrutura.

6.739.689 Estudantes - avalia o curso por meio do ENADE que verifica o processo de aprendizagem do estudante em relação aos conteúdos programáticos previstos nas Diretrizes Curriculares Nacionais

INSTÂNCIAS DE AVALIAÇÃO



REGULAÇÃO

Realizada por atos autorizativos de IES e de cursos de graduação (credenciamento, recredenciamento, autorização, reconhecimento e renovação de reconhecimento)

SUPERVISÃO

Objetivo de zelar pela qualidade da oferta de educação superior no sistema federal

AVALIAÇÃO

Processo formativo e referencial para a regulação e supervisão da educação superior, a fim de promover a melhoria de sua qualidade

CURSOS QUE SERÃO AVALIADOS NO ENADE 2013

Agronomia	Biomedicina	Educação Física	Enfermagem
Farmácia	Fisioterapia	Fonoaudiologia	Medicina
Medicina Veterinária	Nutrição	Odontologia	Serviço Social
Zootecnia	Agronegócio	Gestão Hospitalar	Gestão Ambiental
Radiologia			

PORTARIA NORMATIVA N° 6, DE 27 DE MARÇO DE 2013

ANO I DO CICLO AVALIATIVO - CIÊNCIAS DA SAÚDE, CIÊNCIAS AGRÁRIAS E ÁREAS AFINS.

ENADE 2013		
CURSOS (CENSO 2011)	CONCLUINTES (CENSO 2011)	ESTIMATIVA (2013)
4.621	182.356	264.534

Art. 2º - O enquadramento dos cursos de graduação nas respectivas áreas de abrangência do ENADE 2013 será de responsabilidade das instituições de educação superior IES, a partir das informações constantes do Cadastro do Sistema e MEC e Censo da Educação Superior, conforme orientações técnicas do INEP.

PORTARIA NORMATIVA Nº 6, DE 27 DE MARÇO DE 2013

Comissões Assessoras de Área

- O ENADE é desenvolvido com o apoio técnico das Comissões Assessoras de Área. (art. 23º, parágrafo único, da Lei nº 2.051/2004).
- As Comissões Assessoras de Área são compostas por professores de IES públicas e privadas, buscando contemplar as diversas regiões do País.

Comissões Assessoras de Área – Principais Atribuições

- Definir as diretrizes para as provas do Enade 2013;
- Elaborar a matriz de referência para a área ou curso superior de tecnologia que será avaliado no Enade 2013;
- Acompanhar o processo de capacitação de elaboradores e revisores técnico-pedagógicos de itens;
- Acompanhar a revisão técnico-pedagógica de itens elaborados para o BNI 2013;

Comissões Assessoras de Área – Principais Atribuições

- Participar da preparação e organização dos instrumentos de avaliação que serão aplicados no Enade 2013;
- Analisar , após a aplicação do Enade 2013, o gabarito preliminar do itens de múltipla escolha e os padrões de respostas dos itens discursivos aplicados no Exame;
- Propor o aprimoramento da avaliação através da elaboração do Relatório Final da Comissão Assessora;
- Realizar estudos sobre o Exame, com acompanhamento dos indicadores de qualidade;

Comissões Assessoras de Área – Principais Atribuições

- Orientar e acompanhar a formação dos avaliadores do BASis para a avaliação in loco dos curso nas respectivas áreas do conhecimento.
- Propor diretrizes, objetivos e outras especificações necessárias ao processo de Avaliação dos Cursos de Graduação;
- Elaborar produtos resultantes do Enade e da Avaliação dos Cursos de Graduação;
- Representar, quando solicitado pelo Inep, a respectiva Comissão Assessora de Área em eventos, cursos e palestras que tratem do Enade 2013;

Participação dos docentes ...

BASis – Banco de Avaliadores do Sinaes

CERES – Cadastro Nacional de Elaboradores e Revisores de Itens

Comissões Assessoras de Área

- Atuar durante o Ciclo Avaliativo (três anos):
 - Diretrizes da prova
- Capacitação e elaboração de itens de prova (BNI)
- Acompanhar os indicadores de qualidade dos cursos
 - Orientação da avaliação in loco

Contribuir para a avaliação dos cursos de graduação por meio da verificação das competências, habilidades e conhecimentos desenvolvidos pelos estudantes;

Aferir o desempenho dos estudantes no que se refere ao uso, síntese e integração de conhecimentos adquiridos ao longo do curso;

OBJETIVOS - ENADE

Possibilitar aos cursos o acompanhamento dos resultados de suas ações pedagógicas;

Avaliar comparativamente a formação oferecida pelas IES aos estudantes das respectivas áreas avaliadas.

ENADE – Exame Nacional de Desempenho dos Estudantes

- Constitui-se componente curricular obrigatório dos cursos de graduação.
- Será inscrito no histórico escolar do estudante somente sua situação regular em relação ao **ENADE**, atestada pela sua efetiva participação ou dispensa oficial pelo MEC, na forma estabelecida em regulamento.
- É vedada a identificação nominal do resultado do estudante avaliado.
- O resultado individual é fornecido exclusivamente ao estudante.

Instrumentos de avaliação e questionários aplicados

- **Prova**
 - **10 questões de Formação Geral**
 - ***(8 questões de múltipla escolha e 2 questões discursivas)***
 - **30 questões do Componente Específico da área avaliada**
 - ***(27 questões de múltipla escolha e 3 questões discursivas)***
 - **Questionário de percepção sobre a prova**

Instrumentos de avaliação e questionários aplicados

- **Questionário do Estudante**
- **Busca levantar, junto aos estudantes, informações socioeconômicas e acadêmicas.**
- **Questionário destinado ao Coordenador**
- **Busca reunir informações que contribuam para a definição do perfil do curso (coletado nos quinze dias subsequentes à prova via Internet).**

Conceito Enade

Calculado para o curso da IES, localizada em um município, considerada uma área de avaliação. A nota do curso inclui o desempenho dos alunos nas provas de formação geral e componente específico.

INDICADORES DE QUALIDADE

PORTARIA Nº40, ART. 33-B, I E II

Cursos de graduação

- o Conceito Preliminar de Curso (CPC) instituído pela Portaria nº 4, de 2008

Instituições de Educação Superior

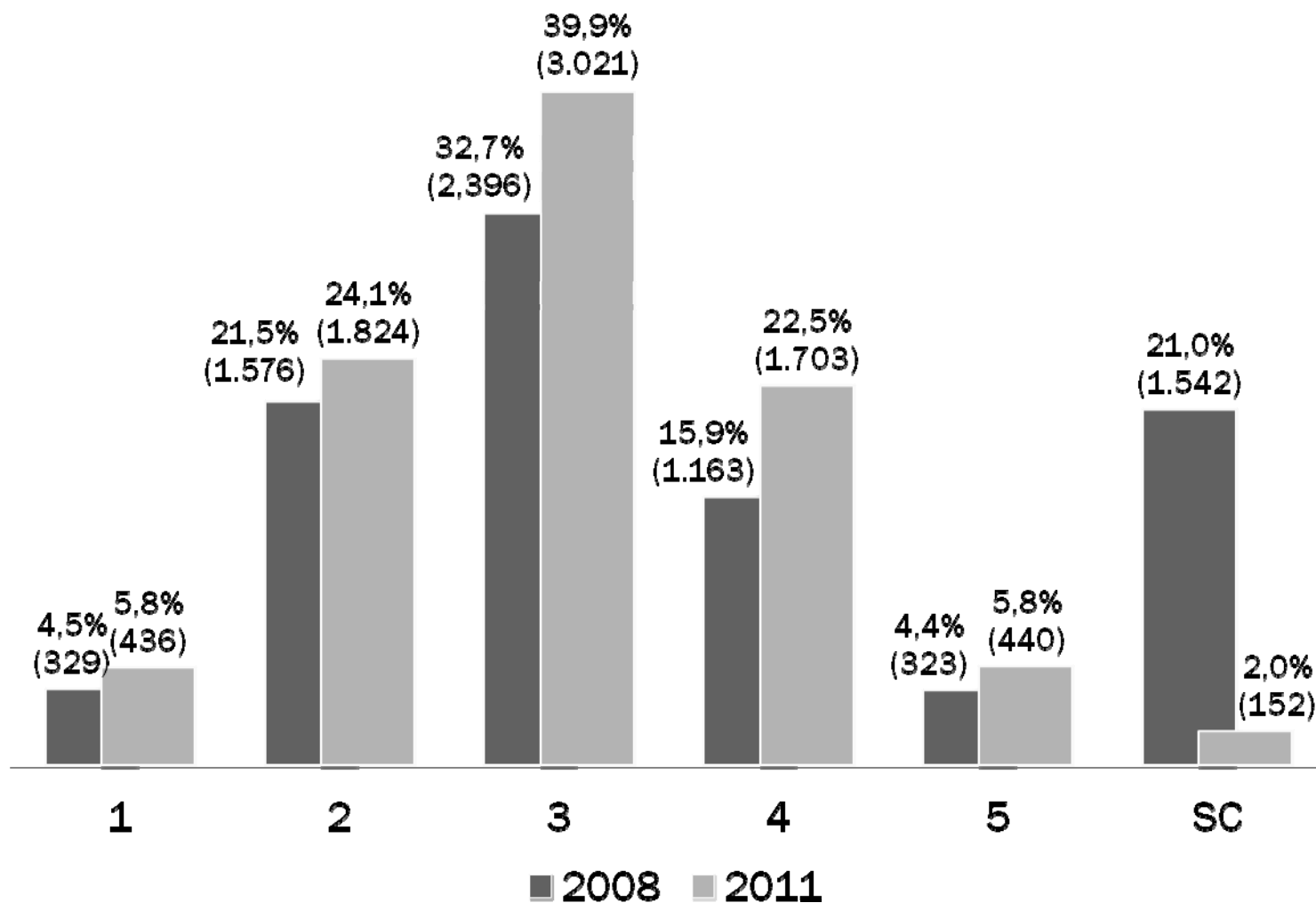
- o Índice Geral de Cursos (IGC) instituído pela Portaria nº 12, de 2008

Desempenho de estudantes

- o conceito obtido a partir dos resultados do ENADE

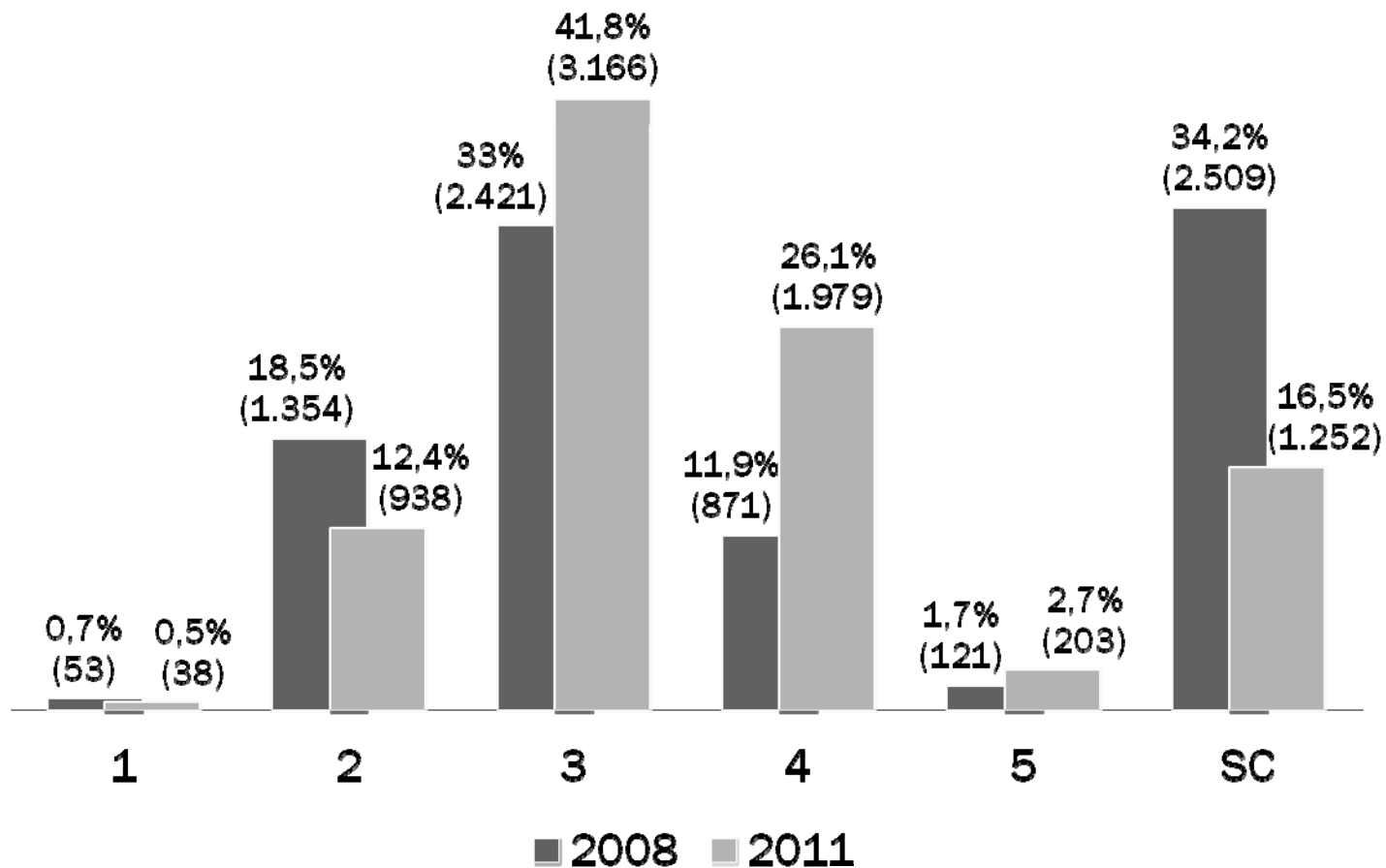
PESOS DOS COMPONENTES DO CPC 2011

Desempenhos - 55%		Insumos - 45%				
NC	NIDD	NF	NO	NPD	NPM	NPR
20%	35%	7,5%	7,5%	15%	7,5%	7,5%



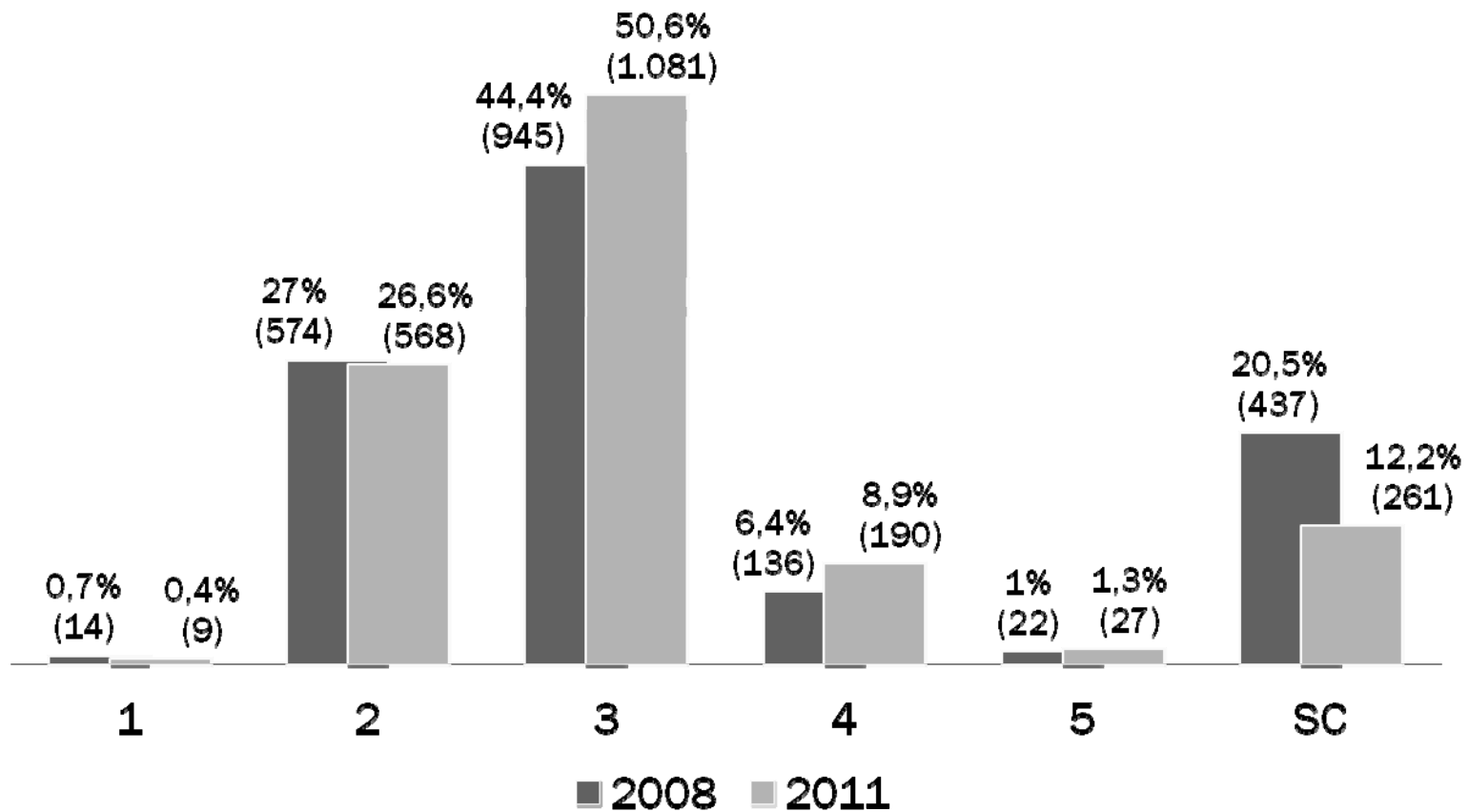
ENADE 2008 E 2011 GERAL

Total 2008 (Un. Calc.): 7.329
Total 2011 (Un. Calc.): 7.576



CPC - 2008 E 2011 GERAL

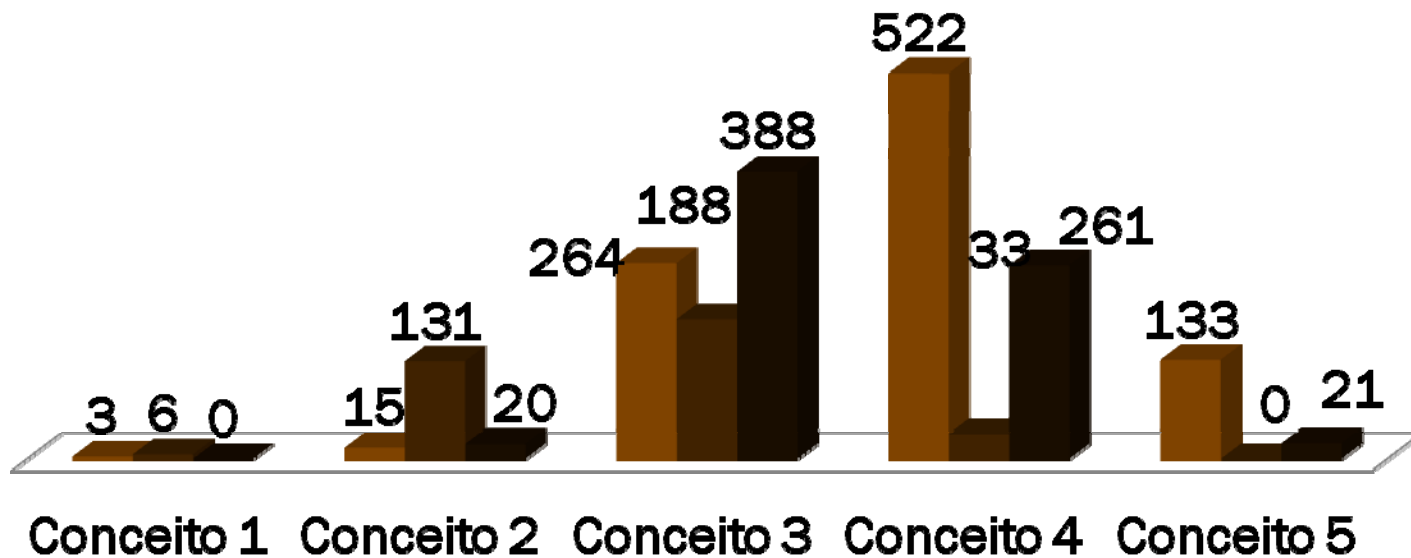
Total 2008 (Un. Calc.): 7.329
Total 2011 (Un. Calc.): 7.576



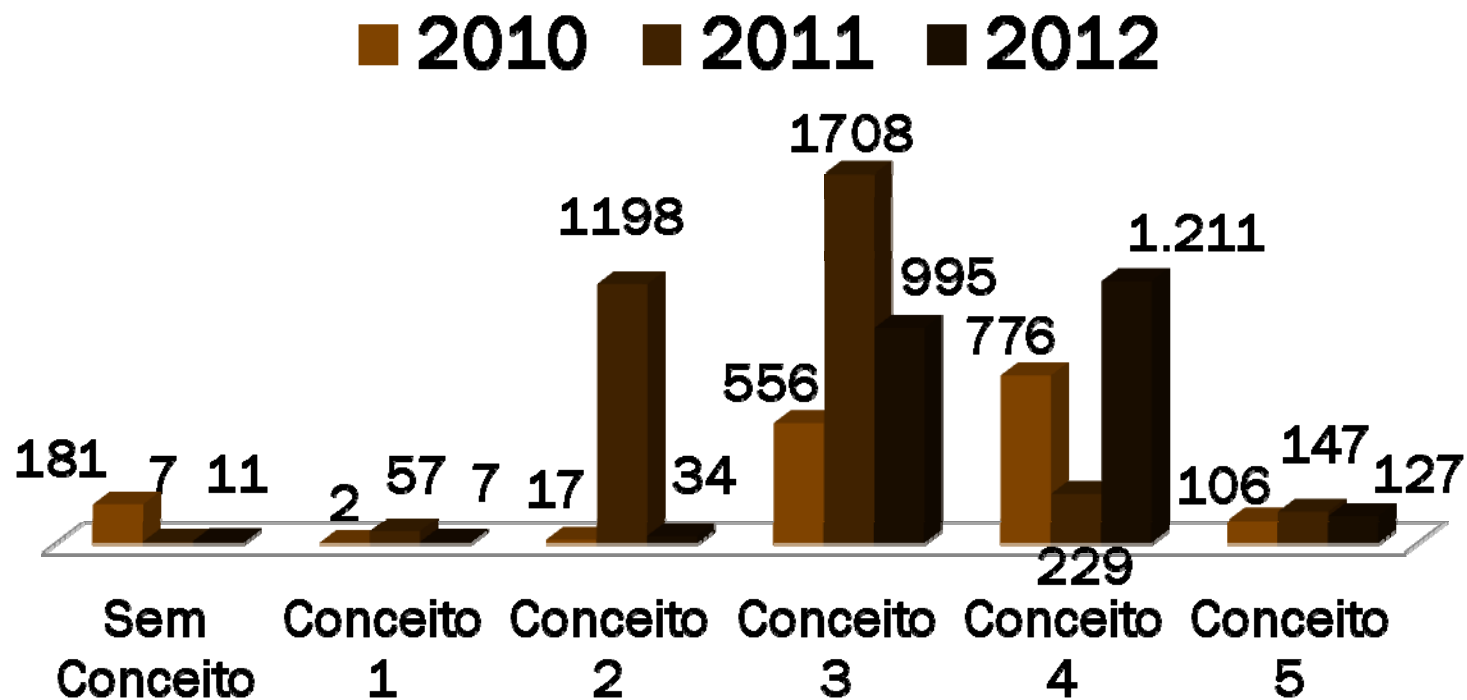
IGC 2008 E 2011 GERAL

Total 2008 (IES): 2.128
Total 2011 (IES): 2.136

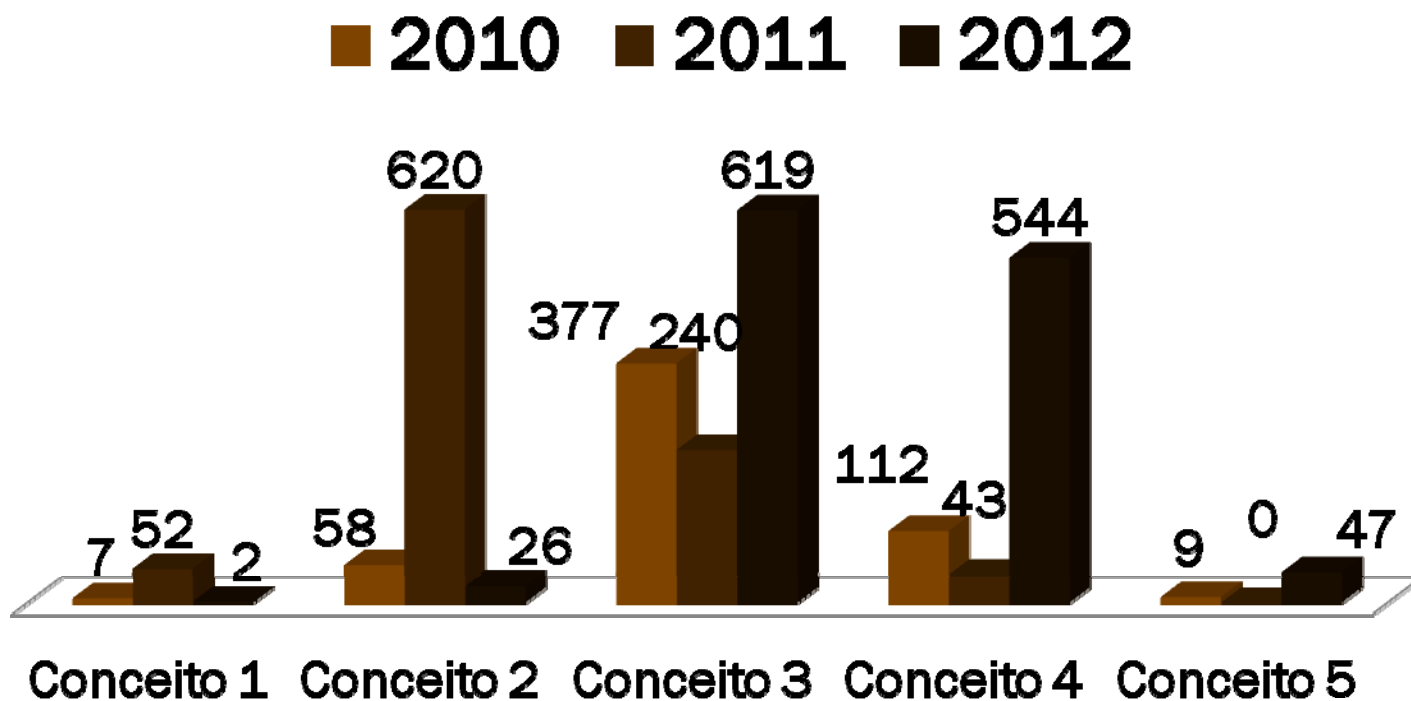
■ 2010 ■ 2011 ■ 2012



**AVALIAÇÃO IN LOCO
AUTORIZAÇÃO DE CURSOS**



AVALIAÇÃO IN LOCO RECONHECIMENTO DE CURSOS



AVALIAÇÃO IN LOCO RENOVAÇÃO DE RECONHECIMENTO DE CURSOS

Desafios para a Qualidade da Avaliação

Dinamizar o processo de avaliação, integrando instrumentos, espaços e momentos

Acompanhar o desenvolvimento do Ciclo Avaliativo do SINAES

Garantir o processo de avaliação de IES e de cursos de graduação com um referencial que assegure o padrão mínimo de qualidade em todos os cursos de graduação

Consolidação do SINAES

- A consolidação do Sinaes ocorrerá quando todas as informações e análises qualitativas da avaliação referentes aos três pilares (estudantes, cursos e IES), forem utilizadas como vetores para mudanças internas em cada IES.

CONSEQUÊNCIAS DA AVALIAÇÃO

para a Sociedade

- informação

para o Estado

- desenvolvimento de políticas públicas

para a IES

- desenvolvimento do seu PDI, revisão de sua missão, planos, métodos e trajetória

para os Estudantes

- orientação

Agradecemos sua presença!

Diretoria de Avaliação da Educação Superior